

## 2 рівнева квартира 160м<sup>2</sup> з терасою в новому будинку на вул.Чорновола




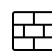
**76000 \$**

Квартири | 4+ кімнатні  
м. Чернігів, Новозаводський м-н,  
Градецький

 Кількість кімнат: 4к

 Площа: **160/100/15м<sup>2</sup>**

 Поверх / Поверхів: 16/17

 Матеріал будівлі: моноліт

2 рівнева квартира 160м<sup>2</sup> з терасою в новому будинку на вул.Чорновола

Квартира розташовується на 16 та 17 поверхах 17-ти поверхового монолітного будинку. Загальна площа квартири – 160 м<sup>2</sup>, кухня – 15 м<sup>2</sup>. Стан квартири після будівельників

Вирішили купити 2 рівневу квартиру - зверніть увагу

1. Будинок уже введено в експлуатацію, Ви можете одразу розпочинати ремонт Вашої мрії
2. Монолітний енергоефективний будинок із зовнішнім утепленням фасаду, так само для зручності мешканців будинку є пасажирський та вантажно-пасажирський ліфти.
3. У квартирі індивідуальне електричне опалення
4. На двох рівнях квартири розміщуються 2 санвузли та 2 балкони, здебільшого квартира має вільне планування, що дозволяє Вам зробити індивідуальний дизайн проект квартири

5. У квартирі встановлені металопластикові вікна, сучасні батареї опалення, розведені труби та виконана стяжка підлоги, зроблена розводка електрики
6. Родзинкою квартири є особиста тераса 108 м<sup>2</sup> з окремим виходом із квартири, де Ви можете організувати на даху зону відпочинку з альтанкою та мангальною зоною, зробити особистий басейн із шезлонгами для відпочинку
7. У будинку є консьєрж, який завжди на варті Вашої безпеки та стежить за порядком у будинку
8. Біля будинку є стоянка для Ваших автомобілів.

Зручне розташування - у кроковій доступності від будинку:

- зупинки громадського транспорту
- школи №32, №11
- дитячі садки №32, №35, №50
- супермаркети АТБ, Союз, Седам, Сільпо

Не відкладайте дзвінок на завтра. Вам можуть відповісти - Продано!

## **Ігор**

Експерт з продажу нерухомості

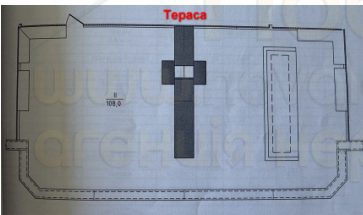
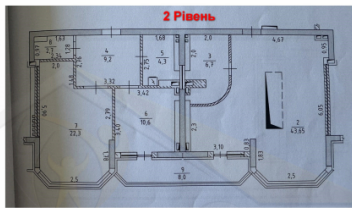
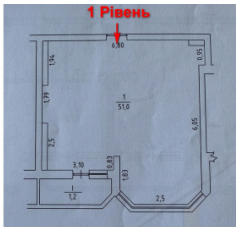
[+38\(073\)266-70-88](tel:+380732667088)

**2 рівнева квартира 160м<sup>2</sup> з терасою в новому будинку на вул.Чорновола. Фотогалерея**









**КОШТИСЬ**  
Розрахунок загальної вартості  
будівництва об'єкту: будівля 18-и поверхового характеру

№	Позначення	Площа приміщення	Вартість приміщення (загальнобудівельні роботи)		Площа житлових квартир		Площа приміщення для нежитлових потреб (загальнобудівельні роботи)	Примітки
			за м <sup>2</sup>	всього	за м <sup>2</sup>	всього		
1	Сходи	51,00	51,00	51,00				
1	Балкони	1,20	1,20				1,20	
всього по 18 поверху			52,20	52,20	51,00		1,20	
2	Канцеля	43,65	43,65					
3	Різдвяний	6,70	6,70					
4	Сторож	3,95	3,95					
5	Ворітний	4,30	4,30					
6	Канцеля	10,00	10,00					
7	Канцеля	22,30	22,30					
8	Коридор	2,72	2,72					
9	Коридор	8,00	8,00					
всього по 1 рівню			107,45	107,45	76,65		30,90	
II	Тераса	108,00						108,00
всього по кв.			207,65	107,45	76,65		30,90	108,00