

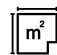
Будинок в центрі міста на 7 сотках!




57000 \$


Будинки, дачі, земля | Будинки
м. Чернігів, Деснянський м-н,
Центр


 Кількість кімнат: 4к

 Площа: **92/56/8м²**

 Поверх / Поверхів: 1

 Ділянка: 8сот.

 Матеріал будівлі: дерево

 Цільове призначення: **Будівництво та
обслуговування житлового будинку.**

Будинок в центрі міста на 7 сотках!

Продам дубовий житловий будинок під реконструкцію, ремонт або знос на 7 сотках приватизованої земельної ділянки загальною площею – 91,6 кв. м, в тому числі: житлова – 56,4 кв. м, кухня – 7,8 кв. м, в сучасному центральному районі міста Чернігова на розі малого проспекту Перемоги та вулиці Молодіжній міста Чернігова

ЗВЕРНІТЬ УВАГУ!

Будинок розташований в приголомшливому місці – у мікрорайоні з найліпше розвинутою інфраструктурою та транспортним розгалуженням на розі проспекту Перемоги та вулиці Молодіжній, з якого відкривається чудесний вид на храм Усіх Святих.

Місце розташування, розмір та форма земельної ділянки, на якій розташований будинок, дозволяє облаштувати як чудове родинне гніздечко так і вдалий

прибутковий бізнес: готельний, ресторанний, торговий, легке виробництво, надання побутових, медичних та інших послуг...

На присадибній ділянці будинку розведений невеликий сад з плодовими деревами та кущами. Ділянка доглянута

Комунікації: центральні – водо-, електро- та газопостачання, центральна каналізація прокладена по вулиці є можливість приєднатися; індивідуальні – опалення – двоконтурний котел, та каналізація – вигрібна яма.

Стан будинку – під ремонт, реконструкцію або знос.

Поряд з садибою розташований капітальний гараж, який, також, продається.

ДЗВОНІТЬ – ОРГАНІЗУЮ ПОКАЗ!

Руслан

Експерт з продажу нерухомості

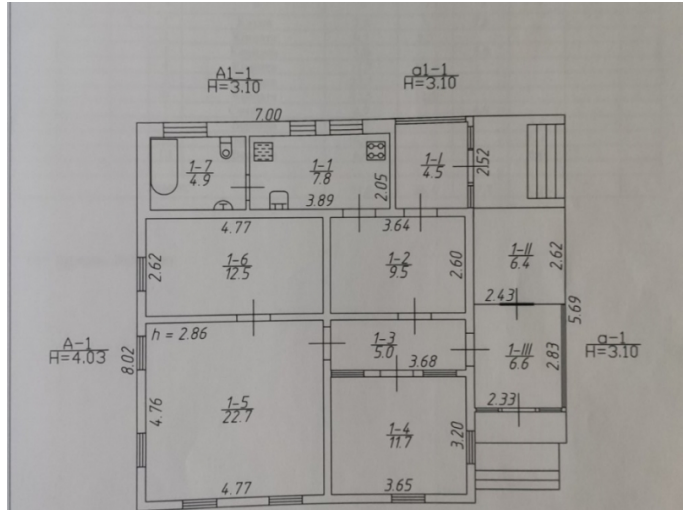
[+38\(098\)811-61-72](tel:+380988116172)

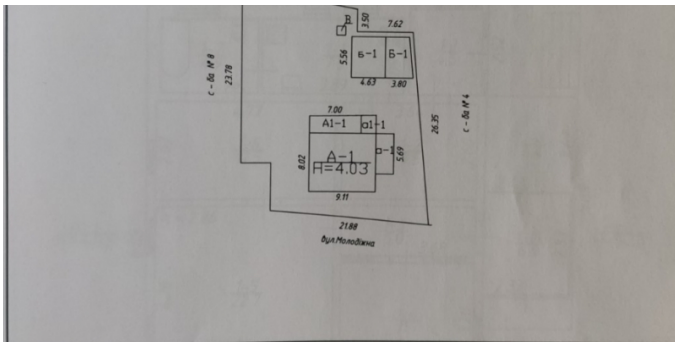
Будинок в центрі міста на 7 сотках!. Фотогалерея











ЕКСПЛІКАЦІЯ
до схеми розташування будівель та споруд

Літера або номер за планом	Назва будівель та споруд	Площа земельної ділянки (м ²), у тому числі				
		Загальна площа	усього під забудовою	під основною будівлею	під господарським, допоміжними будівлями і спорудами	під двором
1	2	3	4	5	6	7
A-1	Житловий будинок	709	168	120	48	541
A1-1	Прибудова					