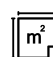



Магазин + Будинок 100м² в Центрі міста



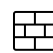
114000 \$

Комерційна нерухомість | Комерційна нерухомість
м. Чернігів, Новозаводський м-н,
Центр

 Площа: 100м²

 Поверх / Поверхів: 2/2

 Ділянка: 4сот.

 Матеріал будівлі: цегляний

Вибравши цю нерухомість Ви отримаєте багато переваг:

1. Діючий магазин 21 м². Відмінний варіант для власного бізнесу!
2. Теплий цегляний 2-х поверховий будинок 100м² з Ремонтом, Меблями та Технікою, зі зручностями, газовим та твердопаливний котлом Алтеп, в будинку є великий погріб. Велика кухня - 18м².
3. Доглянутий двір, 4 сотки приватизованої землі, заїзд для авто, металевий гараж, плодові дерева та кущі.
4. Цегляна новобудова 49м², планували під окремо стоячий житловий будинок, можливе різне призначення.

Рідкісна пропозиція - не втрачайте можливості, телефонуйте, з радістю презентую об'єкт.

Ярослава

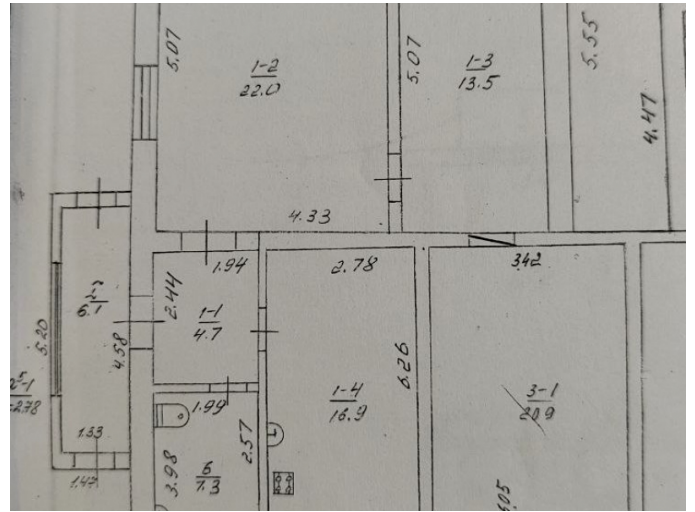
Експерт з продажу нерухомості

[+38\(073\)266-71-57](tel:+380732667157)

Магазин + Будинок 100м² в Центрі міста. Фотогалерея







4	5	6	Житлових квартир				13	14	
			7	8	9	10			
Приміщення частин приміщень (житлова кімната, торговельний зал, склад, кафе, падаця, кухня, коридор та ін.)		Формули для підрахунку площ частин приміщень по внутрішньому обміру		Приміщення частин приміщень, підрахована по формулі гр.5 (кв. м)				Вписати освітлення зв'язати про...	
		Житлових квартир		Гуртожитків					
		загальна сума гр. 8 і 9		житлова підсобна		загальна сума гр. 11 і 12		житлова підсобна	
малоземлі		80,9				80,9			
Резюме:		80,9				80,9			

1	2	3	4	5	6	7	8	9	10	11	12
Приміщення приміщень				Загальна площа при підрахованні за формулою (загальна площа приміщення за формулою)		загальна (сума гр. 8 та 9)		житлова		допоміжна	
Номери квартир				Номери приміщень		Приміщення		Площа приміщень за користуванням (в)		Самостійно збудовані приміщення (в)	
I	1	1	1	веранда	0,1				6,1		
			1	коридор	4,7			4,7			
			2	кімната	22,0		22,0				
			3	кімната	13,5		13,5				
			4	кухня	16,9			16,9			
			5	вітальня	0,6			0,6			
			6	санвузол	7,3			7,3			
Разом по I поверху:					91,1	85,0	35,5	22,5	6,1		
II	1	4	1	кімната	22,5		22,5				
			8	кладовка	1,4			1,4			
			9	сходи	5,0			5,0			
Разом по II поверху:					28,9	22,9	22,5	6,4			