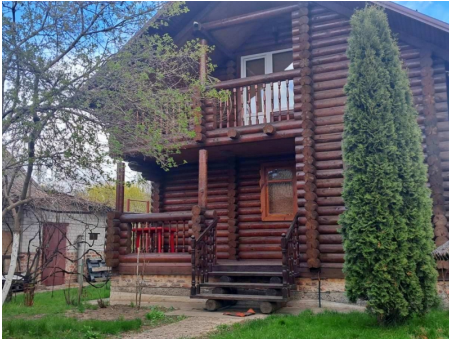


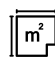
Новобудова ЕКО-ДАЧА З КОМУНІКАЦІЯМИ + будинок та ділянка 17 сот




52000 \$

Будинки, дачі, земля | Будинки
с. Старий Білоус


 Кількість кімнат: 2к

 Площа: **70/50/10м²**

 Поверх / Поверхів: 2

 Ділянка: 17сот.

 Матеріал будівлі: дерево

 Цільове призначення: **Будівництво та обслуговування житлового будинку.**

ПЕРСПЕКТИВНА ЕКО-ДАЧА З КОМУНІКАЦІЯМИ + будинок та ділянка 17 сот

Продам два житлові будинки, що знаходяться на одній території під відеонаглядом за адресою: Старий Білоус, вул. Липнева, 10 для великої родини, комфорт, незалежність від міських мереж і життя на землі

Шукаєте не просто дачу, а місце сили, де можна відпочивати, жити або вигідно інвестувати?

Цей маєток — ідеальна основа для створення сучасного еко-дому неподалік міста

Про об'єкт - деталі та вигоди:

* 1-й будинок (з можливістю прописки): площа — 45 м², житлова — 30 м², кухня — 10 м² Матеріал — дерево, обкладене цеглою (дуже теплий узимку) Стан — житловий, потребує косметичного ремонту (можна облаштувати під себе)

* 2-й будинок (новий, двоповерховий зі зрубу): площа — 70 м², повністю мебльований і укомплектований технікою. 1 поверх: кухня-вітальня, тераса, санвузол з душовою кабіною, бойлер. 2 поверх: спальня, балкон, чималенькі кладові. Стан — новий, готовий до проживання. Опалення — комбіноване (електро-конвектори + кондиціонер)

Комунікації та автономність:

- електроенергія
- вода (центральна / свердловина)
- можливість газифікації або альтернативного опалення
- ідеально підходить під сонячні панелі, камін, твердопаливний котел

Концепція еко-будинку:

- натуральні матеріали
- екологічне середовище
- мінімальні витрати на утримання
- гармонія з природою та тиша

Чому це вигідно

- перспективний напрямок заміського життя
- зростання попиту на еко-формат
- мінімальні вкладення на старті
- підходить для проживання, дачі вихідного дня або оренди

Земельна ділянка - 17 соток приватизованої землі, з яких 10 сот — родючий чорнозем, 8 сот — двір із огорожею по периметру. Дозволяє облаштувати сад, город, теплицю, лаунж-зону, терасу або зону барбекю.

Локація - асфальтований під'їзд, до центру — 10 хв: школа, дитсадок, магазини, амбулаторія, сільська рада, зупинка міського транспорту. Поряд — річка Білоус.

Зручний під'їзд, близькість до міста та водночас відчуття повноцінного заміського відпочинку.

Це не просто дача — це майбутній еко-простір для вашої родини або прибутковий проєкт

Телефонуйте та приїжджайте на перегляд. Перспективні об'єкти довго не затримуються

Додатково

Інфраструктура (до 500 метрів)

- Дитячий майданчик
- Парк, зелена зона
- Магазин, кіоск
- Зупинка транспорту
- Школа
- Дитячий садок

Комунікації

- Асфальтована дорога
- Каналізація септик
- Електрика
- Сverdловина
- Центральний водопровід
- Газ

Комфорт

- Сад, город
- Підсобні приміщення
- Альтанка, мангал
- Гостьовий, літній будинок
- Гараж
- Паркан, огорожа
- Відеоспостереження
- Душова кабіна

Олександр

фахівець в сфері нерухомості

[+38 \(068\) 107-56-11](tel:+380681075611)

**Новобудова ЕКО-ДАЧА З КОМУНІКАЦІЯМИ + будинок та ділянка 17 сот.
Фотогалерея**







